

Zračne linearne črpalke Alita (Membranska puhalca)



- 1.1_Standardni modeli
- 1.2_Modeli za tlak in vakuum
- 1.3_Serija črpalk OEM



INECO[®]

**Air and Vacuum
Components**

www.in-eco.si

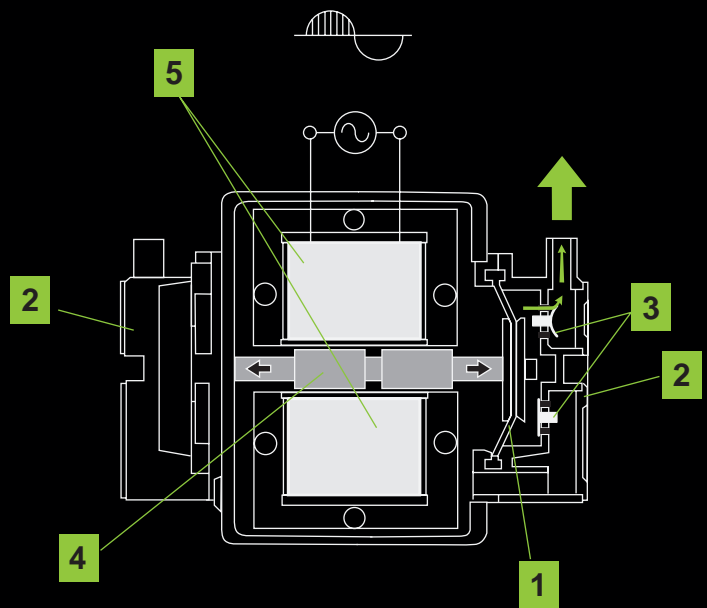
1

Zračne linearne črpalke Alita (Membranska puhala)

Plin je vsesan v notranjost orodja preko sesalnega lijaka z vgrajenim blažilnikom hrupa (1). V stranskem kanalu (2) mu gonilno kolo (3) oddaja svojo hitrost in plin se, istočasno, s centrifugalno silo poriva na področje kompresijske komore. Tako se, po spiralni poti, plin ponavljajoče stiska vse do izpraznitvenega lijaka (4), preko katerega gre ven. V primeru večstopenjskih puhal prehaja plin preko večjega števila kompresijskih komor, ki so nameščene ena za drugo in s tem se dosežejo višje razlike tlaka.

Značilnost:

- > tekoč pretok zraka
- > nizka hrupnost in nihanje
- > visoka učinkovitost
- > nizka poraba električne energije
- > dolga življenjska doba
- > brezoljna izvedba
- > kompaktna in lahka konstrukcija
- > enostavno vzdrževanje
- > toplotna zaščita
- > uporaba mogoča tako v zunanem kot notranjem okolju
- > zanesljivo prekinjeno in tudi nepretrgano delovanje
- > varnostna konstrukcija
- > samodejno odkrivanje napak membran
- > automatické odhalenie chyby membrány



1

Zračne linearne črpalke Alita (Membranska puhala)

—

1.1 Standardni modeli

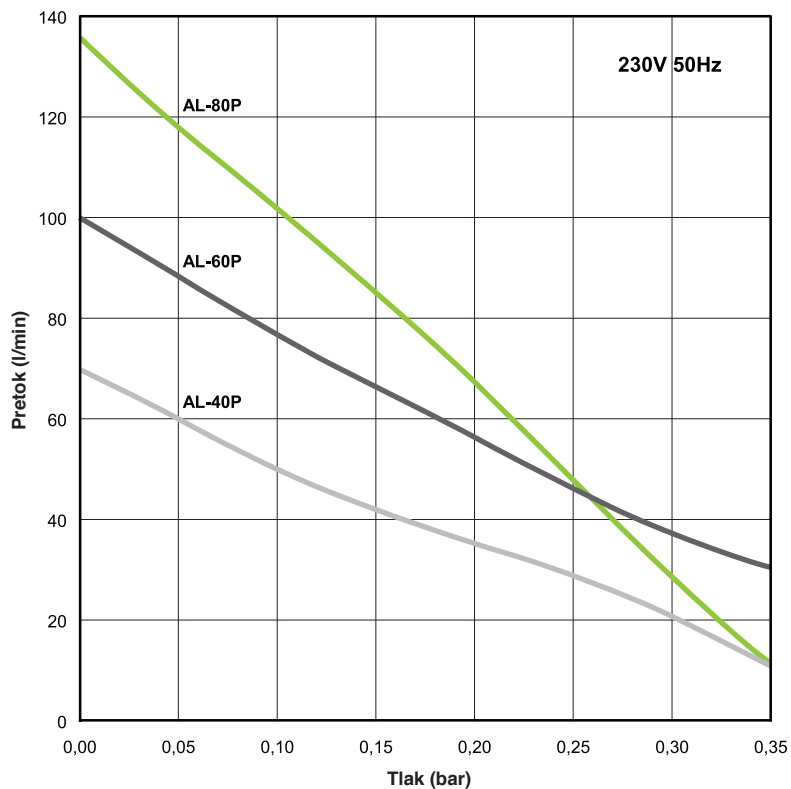
1

Zračne linearne črpalke Alita (Membranska puhala)

1.1 Standardni modeli

ALITA_Zračne linearne črpalke

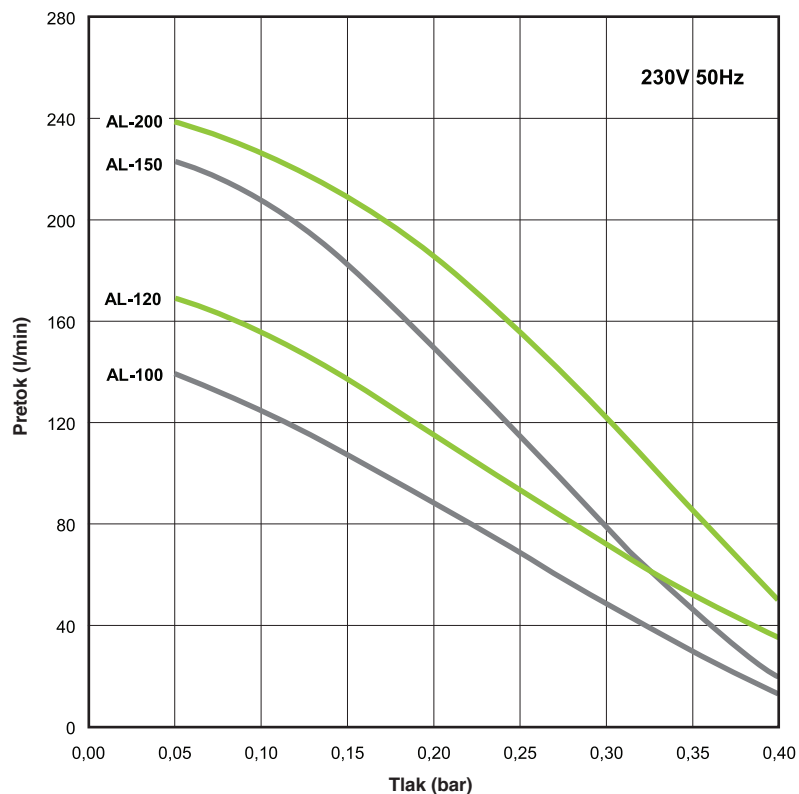
Standardni modeli AL-40, AL-60, AL-80



Model	AL-40	AL-60	AL-80
Priključna moč	48 W	72 W	86 W
Glasnost	36 dB	38 dB	39 dB
Teža	5.6 kg	6.5 kg	6.5 kg
Izstop ø	18 mm		
Maksimalni delovni tlak	220 mbar		
Priključna moč (Maksimalni delovni tlak)	40 W	50 W	52 W
Napetost, frekvenca	230V 50Hz		
Kritje IP	IP54		
Mere D x Š x V	205 mm x 173 mm x 202 mm		

Enofazne naprave so izdelane s +/- 10 % dopustnim odstopanjem. Navedene informacije temeljijo na rezultatih testov za nominalno enoto. Specifikacije se lahko spremenijo brez vnaprejšnjega opozorila.

ALITA_Zračne linearne črpalke

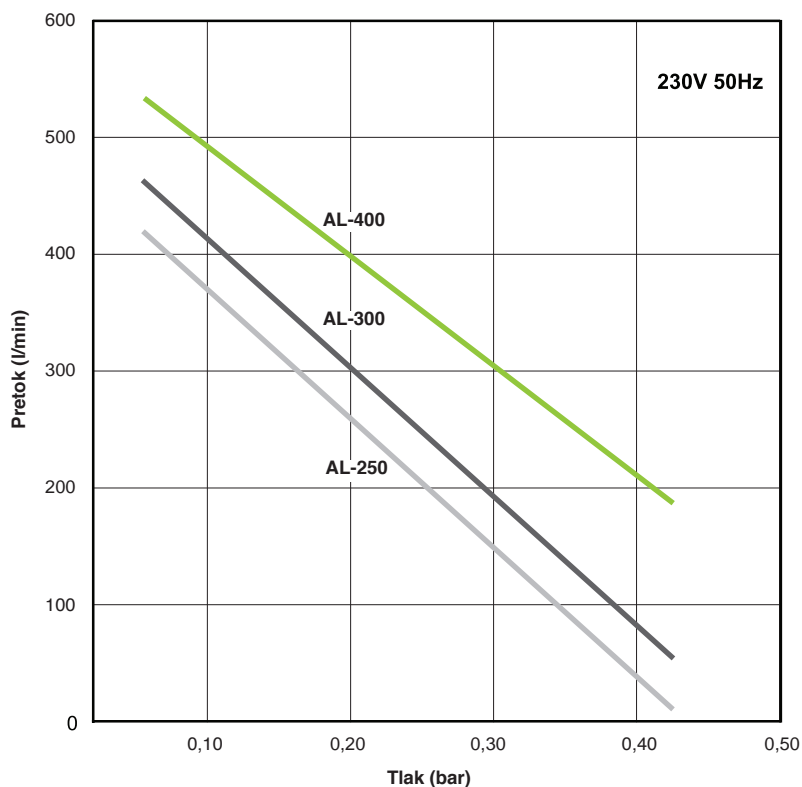
 Štandardné modely **AL-100, AL-120, AL-150, AL-200**


Model	AL-100	AL-120	AL-150	AL-200
Priključna moč	120 W	124 W	160 W	261 W
Glasnost	41 dB	42 dB	44 dB	45 dB
Teža	8.3 kg	8.3 kg	10.1 kg	10.1 kg
Izstop ø	18 mm		26 mm	
Maksimalni delovni tlak	260 mbar			
Priključna moč (Maksimalni delovni tlak)	78 W	97 W	110 W	125 W
Napetost, frekvenca	230V 50Hz			
Kritje IP	IP54			
Mere D x Š x V	248 mm x 205 mm x 245 mm			

Enofazne naprave so izdelane s +/- 10 % dopustnim odstopanjem. Navedene informacije temeljijo na rezultatih testov za nominalno enoto. Specifikacije se lahko spremenijo brez vnaprejšnjega opozorila.

ALITA_Zračne linearne črpalke

Standardni modeli **AL-250, AL-300, AL-400**



Model	AL-250	AL-300	AL-400
Priključna moč	240 W	290 W	440 W
Glasnost	46 dB	47 dB	49 dB
Teža	18,8 kg	22,1 kg	22,2 kg
Izstop ø	30 mm		
Maksimalni delovni tlak	260 mbar		
Napetost, frekvenca	230V 50Hz		
Kritičje IP	IP54		
Mere D x Š x V	420 mm x 248 mm x 262 mm		

Enofazne naprave so izdelane s +/- 10 % dopustnim odstopanjem. Navedene informacije temeljijo na rezultatih testov za nominalno enoto. Specifikacije se lahko spremenijo brez vnaprejšnjega opozorila.

1

Zračne linearne črpalke Alita (Membranska puhala)

—

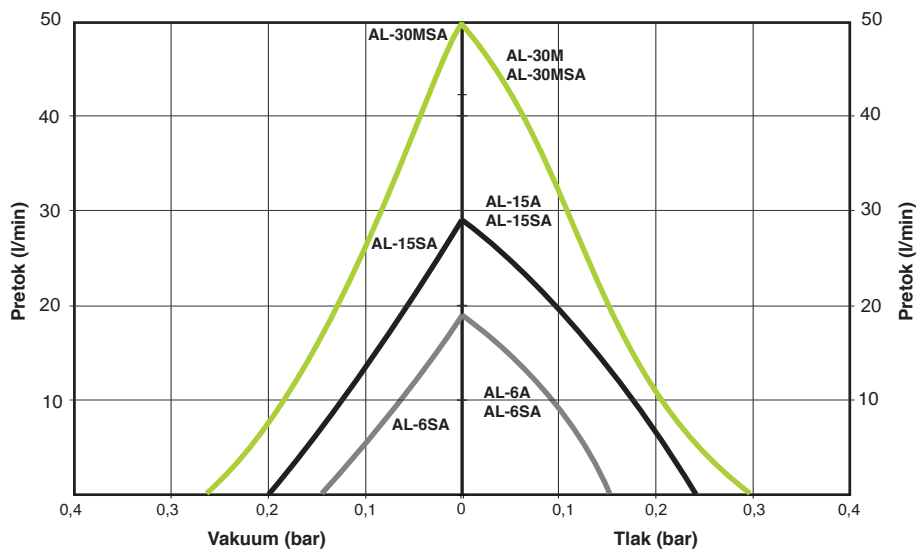
1.2 Modeli za tlak in vakuum

ALITA_Zračne linearne črpalke

Modeli za tlak
AL-6A, AL-15A



Modeli za tlak in vakuum
AL-6SA, AL-15SA, AL-30MSA

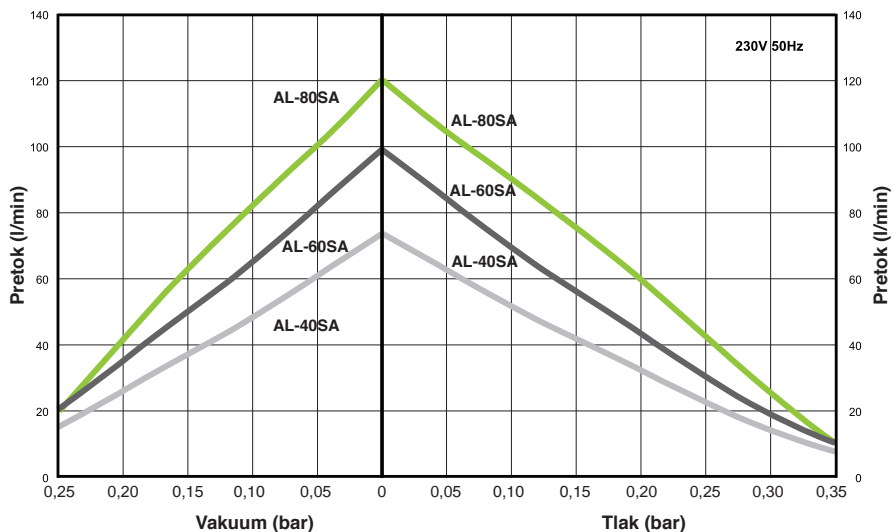


Model	AL-6A/ AL-6SA	AL-15A/ AL-15SA	AL-30M/ AL-30MSA
Tok	0,1 A	0,2 A	0,25 A
Moč	13 W	26 W	35 W
Glasnost	27 dB	29 dB	35 dB
Teža	2,4 kg	2,4 kg	3,7 kg
Maksimalni delovni tlak	100 mbar		200 mbar
Mere D x Š x V	150 mm x 130 mm x 111 mm		
Napetost, frekvenca	230V 50Hz		
Kritje IP	IP54		

Navedene informacije temeljijo na rezultatih testov za nominalno enoto. Specifikacije se lahko spremenijo brez vnaprejšnjega opozorila.

ALITA_Zračne linearne črpalke

Modeli za tlak in vakuum
AL-40SA, AL-60SA, AL-80SA



Model	AL-40SA	AL-60SA	AL-80SA
Priključna moč	48 W	72 W	86 W
Glasnost	36 dB	38 dB	39 dB
Teža	5.6 kg	6.5 kg	6.5 kg
Izstop ø	1/4" FPT		
Maksimalni delovni tlak	210 mbar		
Maksimalni delovni vakuum	150 mbar		
Priključna moč (Maksimalni delovni tlak)	40 W	50 W	52 W
Napetost, frekvenca	230V 50Hz		
Kritje IP	IP54		
Mere D x Š x V	205 mm x 173 mm x 202 mm		

Navedene informacije temeljijo na rezultatih testov za nominalno enoto. Specifikacije se lahko spremenijo brez vnaprejšnjega opozorila.

1

Zračne linearne črpalke Alita (Membranska puhala)

—

1.3 Serija črpalk OEM

1

Zračne linearne črpalke Alita (Membranska puhala)

—

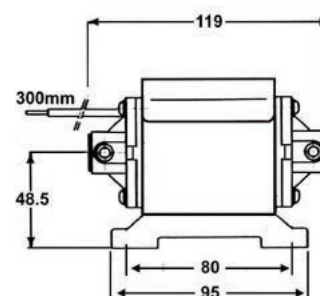
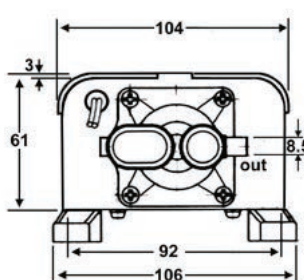
1.3 Serija črpalk OEM

ALITA_Zračne linearne črpalke

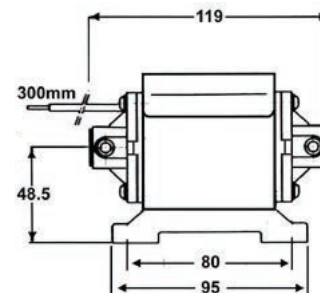
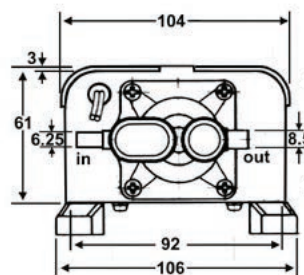
Serijske črpalke OEM

Poleg široke izbire standardnih modelov črpalk, ki jih je mogoče uporabiti, nudimo tudi originalne naprave proizvajalca in prilagojene zračne linearne črpalke za enkratne aplikacije v industriji. Od OEM se pričakuje zanesljivost, moč, učinkovitost in zadovoljnost uporabnika. Naj linearne črpalke ALITA postanejo del vašega proizvodnega sistema.

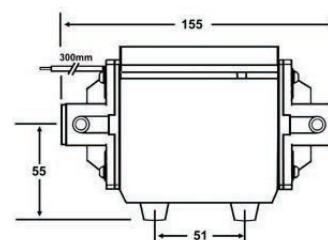
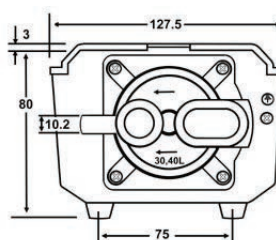
AL-6B
AL-15B
AL-20B



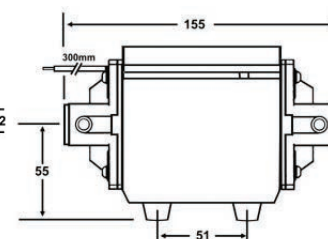
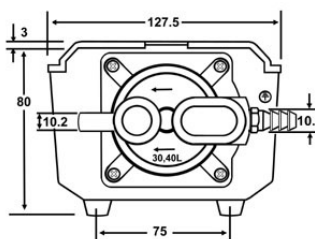
AL-6SB
AL-15SB
AL-20SB



AL-30B
AL-40B
AL-50B



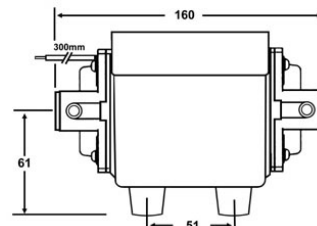
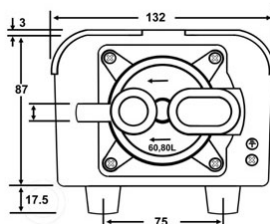
AL-30SB
AL-40SB
AL-50SB



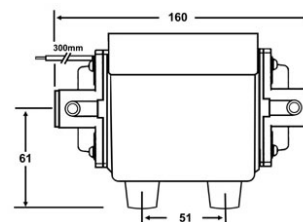
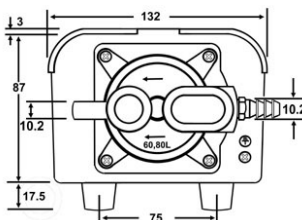
ALITA_Zračne linearne črpalke

Serijska črpalke OEM

AL-60B



AL-60SB



AL-80B

AL-100B



Tlačni priključek: 15 mm (2x)
Mere: 133x175x105 mm

AL-80SB

AL-100SB



Tlačni priključek: 15 mm (2x)
Vakuumski priključek: 10 mm
Mere: 133x175x105 mm

INECO[®]

IN-ECO, spol. s r.o.
Radlinského 13
034 01 Ružomberok
Slovak Republic
T +421 44 4304662
E info@in-eco.si
www.in-eco.si

1.6.2022